

POMIESZCZENIA, NAD KTÓRYMI WYSTĘPUJE DREWNIANA KONSTRUKCJA DACHOWA. ZGODNIE Z EKSPERTYZĄ TECHNICZNĄ STANU OCHRONY PRZECIWOŻAROWEJ WSKAZANĄ W OPISIE TECHNICZNYM W PUNKCIE 1.1.e DREWNIANE ELEMENTY KONSTRUKCJI DACHOWEJ NALEŻY ZABEZPIECZYĆ DO STANU NIEROZPRZESTRZENIANIA OGNI (NRO). DLA DACHÓW SKOŚNYCH NAD SEGMENTEM "B" PRZYJĘTO DODATKOWY KOSZTORYS ZABEZPIECZENIA DREWNIANEJ KONSTRUKCJI

POMIESZCZENIA, NAD KTÓRYMI WYSTĘPUJE DREWNIANO-STALOWA KONSTRUKCJA DACHOWA Z WIDOCZNYM DESKOWANIEM OD STRONY POMIESZCZENIA. ZAŁOŻONO W CZĘŚCI KOSZTORYSOWEJ ZABEZPIECZENIE WIDOCZNYCH ELEMENTÓW KONSTRUKCJI DACHOWEJ DO STANU NIEROZPRZESTRZENIANIA OGNI (NRO)

ELEMENTY BUDYNKU

LEGENDA

ŚCIANY/ELEMENTY ISTNIEJĄCE

ELEMENTY W ZAKRESIE REMONTU

SCHEMAT BUDYNKU

A

SEGMENT HISTORYCZNY, 3K NADZIEMNE, SUTERENA, CZĘŚCIOWA PIWNICA

B

SEGMENT WSPÓŁCZESNY, 1K NADZIEMNA

C

SEGMENT WSPÓŁCZESNY, 2K NADZIEMNE

OZNACZENIE SEGMENTU, KTÓREGO DOTYCZY PROJEKT

JEDNOSTKA PROJEKTOWA PROWADZĄCA:

Spółka z ograniczoną odpowiedzialnością Sp. k.
Ul. Dębowa 1/2, 82-500 Kwidzyn
www.grupayang.pl; e-mail: pracownia@grupayang.pl
mobile: +48 735 963 730

NAZWA OBIEKTU BUDOWLANEGO:

PROJEKT REMONTU BUDYNKU "B"
ZESPOŁU SZKÓŁ W KISIELICACH

ADRES OBIEKTU BUDOWLANEGO:

UL. DASZYŃSKIEGO 3, 14-220 KISIELICE
ID 280704_4.0001.173, dz. nr 173, obręb geodezyjny 0001

TYTUŁ (NAZWA) RYSUNKU:

ELEWACJA PÓŁNOCNA

SKALA:

1:100

NR RYSUNKU:

A-4

DATA:

STYCZEŃ 2024

GŁÓWNY

IMIĘ I NAZWISKO:

mgr inż. Michał Jabłoński

PODPIS:

ASYSTENT

IMIĘ I NAZWISKO:

PODPIS:

SPRAWDZAJĄCY

IMIĘ I NAZWISKO:

PODPIS:

SPECJALNOŚĆ:

architektoniczna bez ograniczeń

NR UPRAWNIEŃ:

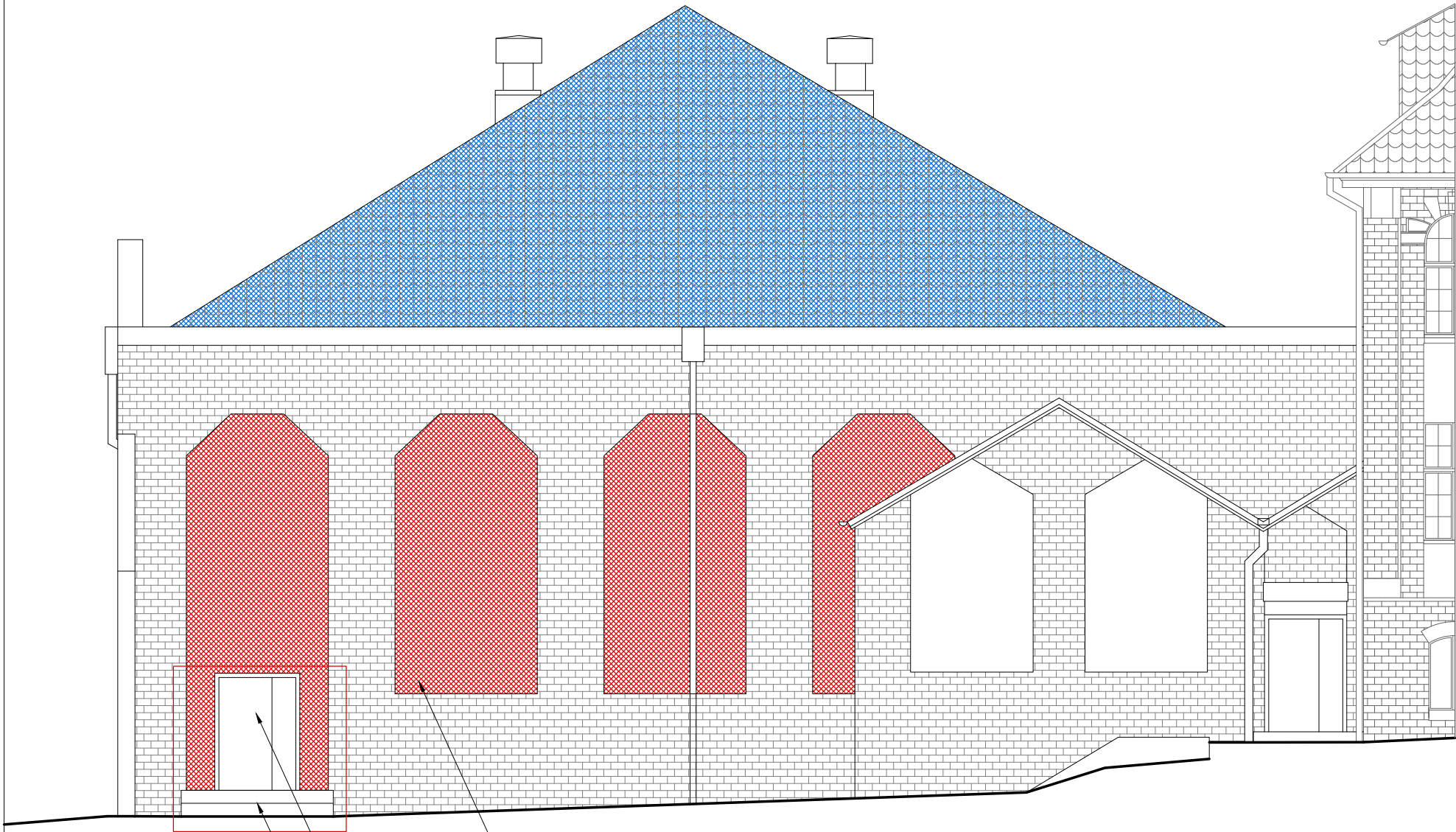
PO/KK/175/2007

SPECJALNOŚĆ:

NR UPRAWNIEŃ:

SPECJALNOŚĆ:

NR UPRAWNIEŃ:



ELEWACJA PÓŁNOCNA

